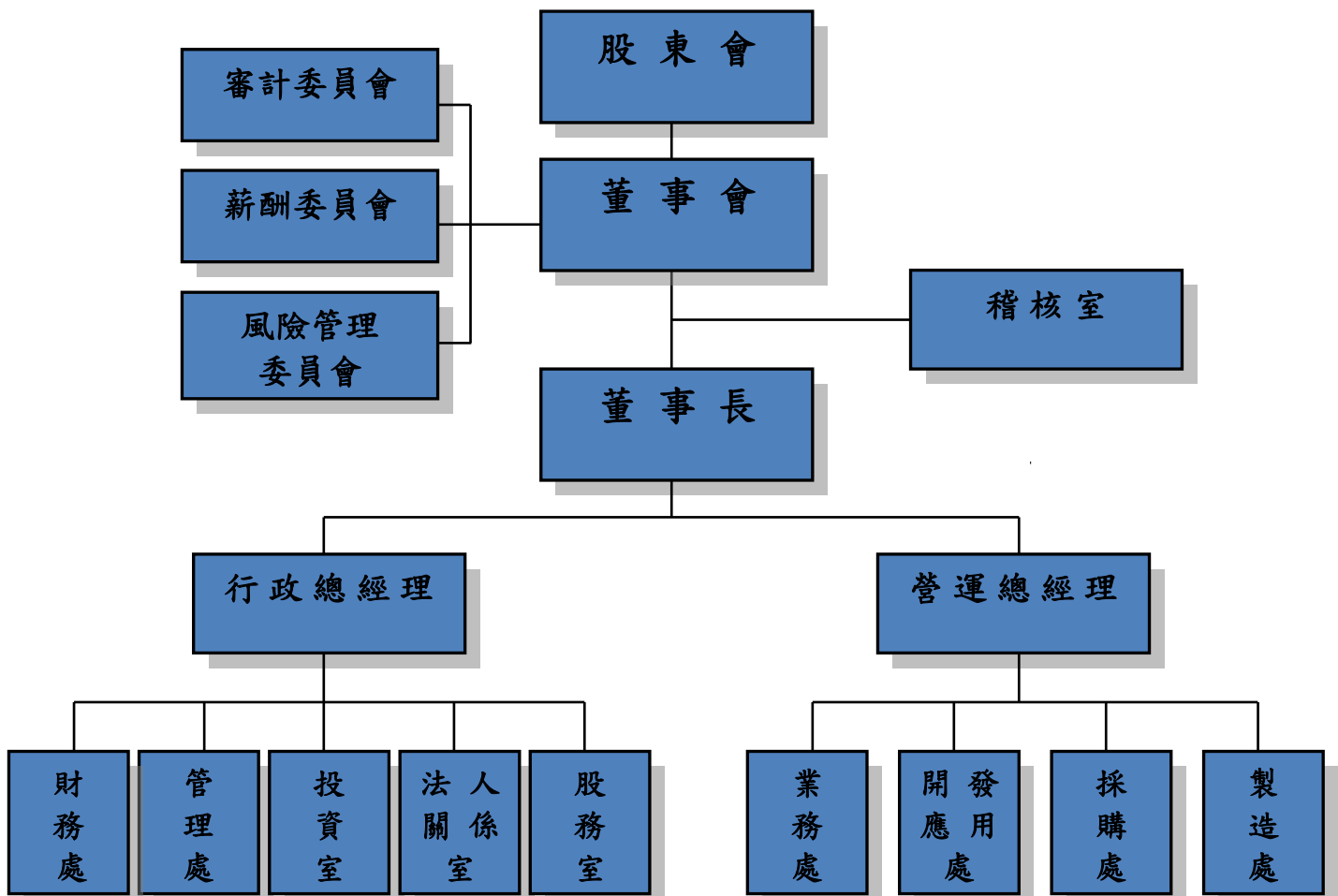


(一) 組織架構圖



(二) 董事會成員背景介紹

職稱	國籍或註冊地	姓名	性別 年齡	主要 經(學)歷	目前兼任本公司及 其他公司之職務
董事長	中華民國	亞洲光學 股份有限公司	不適用	-	台灣禮光、科太光電董事
	中華民國	賴以仁 (亞洲光學股份有限公司 代表人)	男 /71~80 歲	台中商專企業管理科 佳能工業廠長	1.擔任以下公司董事長： 亞洲光學/亞洲國際/龍藝電子/泰聯光學/東莞信泰/深圳信泰/立基盟/台灣禮光/上海信泰光電/緬甸亞光/亞洲影像/深圳亞泰/科太光電/AOE(CAYMAN)/深圳科太/POWERLINK(CAYMAN)/ASIA SCOPRO/精熙國際/精熙科技/AOICD/ /Crosszone/ASAM/慈梅實業 2.亞泰影像營運總經理
董事	中華民國	遠鋒投資 股份有限公司	不適用	-	無
	中華民國	賴俊豪 (遠鋒投資股份有限公司 代表人)	男 /31~40 歲	University of Sydney MBA 亞洲光學股份有限公司董事長特助	遠鋒投資股份有限公司董事長 亞洲光學股份有限公司董事長特助
董事	中華民國	吳淑品	女 /51~60 歲	國立空中大學商學系肄 亞洲光學總財務副總經理暨發言人	亞洲光學、精熙國際、深圳亞泰及 AOICD 董事；台灣禮光及科太光電董事(法人代表)；亞泰影像行政總經理
董事	中華民國	吳森泉	男 /71~80 歲	台中高工機工科 專精電子生產管理製造	無
獨立 董事	中華民國	陳武男	男 /51~60 歲	東海大學會計系 勤業眾信聯合會計師事務所協理	日正聯合會計師事務所會計師
獨立 董事	中華民國	張志勝	男 /61~70 歲	台中商專會統科、大葉大學研究所 敬業會計師事務所合夥人	聯捷聯合會計師事務所所長
獨立 董事	中華民國	徐瑞昌	男 /41~50 歲	國立成功大學會計系、Lancaster University MBA,UK 麒昌會計師事務所執業會計師、元大聯合會計 師事務所合夥會計師	玉璽會計師事務所會計師

職稱	國籍或註冊地	姓名	性別 年齡	主要 經(學)歷	目前兼任本公司及 其他公司之職務
獨立 董事	中華 民國	林孟宗	男 /41~50 歲	逢甲大學會計系 勤業眾信聯合會計師事務所協理	廣隆會計師事務所執業會計師及所長

(三) 董事會權責

本公司董事會應指導公司策略、監督管理階層、對公司及股東負責，其公司治理制度之各項作業與安排，應確保董事會依照法令、公司章程之規定或股東會決議行使職權。

本公司董事會結構，應就公司經營發展規模及其主要股東持股情形，衡酌實務運作需要，決定五人以上之適當董事席次。

董事會成員應考量多元化，除兼任公司經理人之董事不宜逾董事席次三分之一外，並就本身運作、營運型態及發展需求已擬訂適當之多元化方針，宜包括但不限於以下二大面向之標準：

- 一、基本條件與價值：性別、年齡、國籍及文化等。
- 二、專業知識與技能：專業背景(如法律、會計、產業、財務、行銷或科技)、專業技能及產業經歷等。

董事會成員應普遍具備執行職務所必須之知識、技能及素養。為達到公司治理之理想目標，董事會整體應具備之能力如下：

- 一、營運判斷能力。
- 二、會計及財務分析能力。
- 三、經營管理能力。
- 四、危機處理能力。
- 五、產業知識。
- 六、國際市場觀。
- 七、領導能力。

(四) 董事會成員多元化

本公司董事會多元政策及具體管理目標如以下

多元項目 董事姓名	性別	營運判斷能力	會計及財務 分析能力	經營管 理能力	危機處 理能力	產業 知識	國際 市場觀	領導 能力	決策 能力	專業知識 與技能
賴以仁	男	√		√	√	√	√	√	√	產業/管理
賴俊豪	男	√		√		√	√		√	產業/管理
吳淑品	女	√	√	√	√	√	√	√	√	產業/管理/財務/ 會計
吳森泉	男			√		√		√		產業/管理/生產
陳武男	男	√	√	√	√			√	√	財務/會計/管理
張志勝	男	√	√	√	√			√	√	財務/會計/管理
徐瑞昌	男	√	√	√	√		√	√	√	財務/會計/管理
林孟宗	男	√	√	√	√			√	√	財務/會計/管理

本公司本屆董事會成員背景多元且具互補性，具員工身份董事占比 25%，女性董事占比 13%，2 位董事年齡在 71~80 歲，1 位在 61~70 歲之間，2 位在 51~60 歲之間，2 位在 41~50 歲之間，1 位在 31~40 歲之間；兼含產業、管理、生產製造、財務、會計等專業知識；本公司董事會多元政策之具體目標，如：獨立董事連續任期至多三屆，兼任公司經理人之董事不宜逾董事席次三分之一，公司至少包括一位女性董事。